

Istituto Comprensivo "Sandro Pertini"
Savignano sP

UN SERVIZIO PER TUTTI

Sportello di Ascolto Psicologico

**La scuola è il tuo cielo.
Noi siamo il filo sicuro per il tuo volo più alto.**

Dott,ssa Loredana La Barbera
Psicologa Psicoterapeuta
4 Dicembre 2025



UNIONE TERRE DI CASTELLI

Comuni di:
Castelnuovo Rangone
Castelvetro di Modena
Savignano sul Panaro
Spilamberto
Vignola



Mi presento

Psicologa e Psicoterapeuta Sistemica Relazionale

- Attualmente lavoro come psicologa-psicoterapeuta libero professionista e come psicologa scolastica, con una forte passione per il lavoro con i giovani.
- Ho completato un tirocinio quadriennale presso il Reparto di Neuropsichiatria Infantile in ospedale.
- Possiedo competenze approfondite nella diagnostica e negli interventi per i disturbi mentali nei bambini e negli adolescenti.



Collaborazioni

- Dal 2007, collaboro con studi pediatrici per progetti di prevenzione del disagio psicologico.

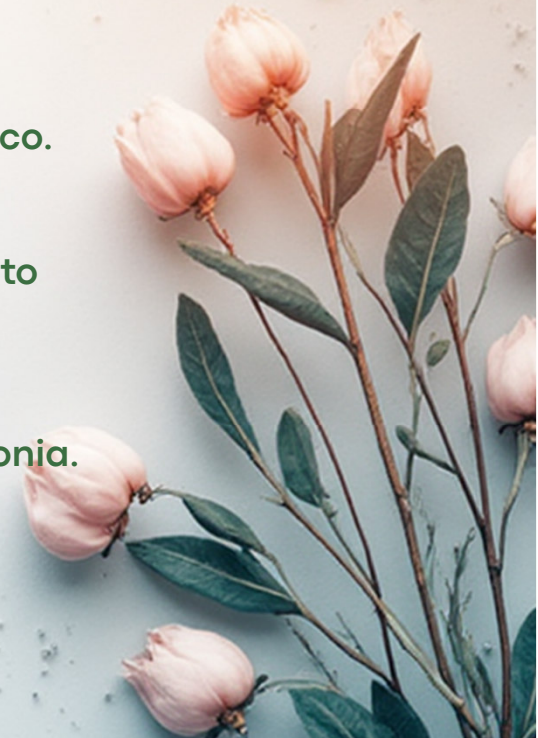
Interessi e Specializzazioni

- Sono specializzata nel trattamento dell'ansia e utilizzo la tecnica EMDR per il trattamento dei traumi.

Esperienza Professionale

- Ho ricoperto ruoli nelle politiche sociali e sanitarie come assessore del Comune di Carbonia.
- Gestisco progetti educativi volti a prevenire la dispersione scolastica e a combattere il cyberbullismo.

Ho esperienza nella mediazione familiare e penale.



Cosa è il Servizio di Sportello di Ascolto

Lo sportello di ascolto è un servizio specificamente dedicato all'ambiente scolastico.

Si configura come uno spazio sicuro e accogliente, dove ogni persona ha la possibilità di esprimere liberamente i propri pensieri, emozioni e preoccupazioni.



A chi è rivolto



Studenti

Supporto per il loro percorso educativo



Genitori

Aiuto nella gestione delle sfide familiari



Insegnanti/Personale ATA

Formazione per un ambiente scolastico sereno

il nostro team



**MARICA
QUARTULLI**

Docente referente
del progetto
Sportello di ascolto



**LOREDANA
LA BARBERA**

Psicologa
Psicoterapeuta
Psicologa Scolastica





Attività Offerte



COLLOQUI
INDIVIDUALI PER
FORNIRE
SUPPORTO
EMOTIVO A:

- STUDENTI
- GENITORI
- INSEGNANTI
- PERSONALE
ATA

LABORATORI
TEMATICI PER GLI
STUDENTI:

- GESTIONE
DELLE
EMOZIONI
- AFFETTIVITÀ
E SESSUALITÀ

Consulenze
Psicologiche ed
Educativa a
insegnanti e
famiglie:

- apprendimento
- socializzazione
- gestione dei
conflitti

PROGETTI PREVISTI

PROGETTO AFFETTIVITA' : 4 ORE PER CLASSE DEDICATO ALLE CLASSI

- QUINTE DELLA PRIMARIA
- TERZE DELLE MEDIE SUPERIORI

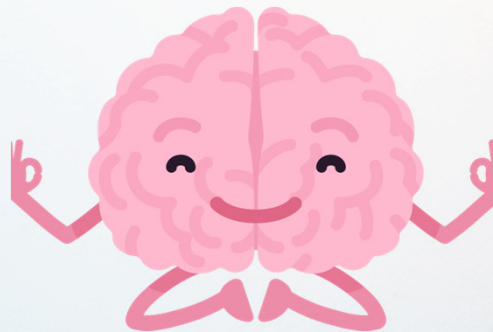
INTERVENTI IN CLASSE A RICHIESTA A SECONDA DELLE ESIGENZE:

- 1.Regolazione Emotiva e Relazionale
- 2.Uso Consapevole della Rete (prevenzione cyber-rischi)
- 3.Stili di Vita e Benessere (prevenzione di disturbi del comportamento alimentare e delle dipendenze, da sostanze e tecnologiche)



Perché È Importante?

La salute mentale, così come quella fisica, è essenziale per condurre una vita equilibrata e appagante.



Perché È Importante?

Promozione del Benessere Scolastico: Favorire un ambiente di apprendimento positivo, in cui ogni individuo si sente valorizzato e supportato

-Punto di Riferimento

Lo sportello di ascolto rappresenta un supporto essenziale all'interno della comunità scolastica, fornendo uno spazio sicuro per condividere esperienze e preoccupazioni.

-Costruzione di Relazioni

Favorisce relazioni più solide e significative tra studenti, insegnanti e famiglie, contribuendo a creare un ambiente di collaborazione e sostegno reciproco.

Benefici

Cultura di Apertura: Promuove un ambiente di apertura e accettazione, in cui ogni individuo si sente ascoltato e valorizzato.

Benessere Emotivo: Gioca un ruolo fondamentale nel migliorare la salute mentale, aspetto cruciale per il successo scolastico e personale degli studenti.

Crescita Personale: Si propone come un alleato nella crescita e nel benessere di tutti, offrendo supporto per superare le sfide e raggiungere i propri obiettivi.



Collaborazione con altri Servizi



Lo sportello di ascolto psicologico è fondamentale nella comunità scolastica, collaborando in modo attivo con vari servizi del territorio dell'**Unione delle Terre dei Castelli**. Tra i principali partner ci sono:


- **Centro per le Famiglie**: fornisce supporto alle famiglie, facilitando la comunicazione e l'educazione dei giovani.
- **Azienda USL di Vignola**: assicura l'accesso a risorse sanitarie e supporto psicologico professionale.
- **Polizia Locale**: lavora in sinergia per garantire la sicurezza e il benessere della comunità, affrontando questioni di sicurezza e prevenzione.
- **Sportelli di ascolto delle scuole**: promuove un approccio integrato al benessere degli studenti, creando un ambiente scolastico positivo.

Perché È Importante?



Questa rete di collaborazione non solo migliora il servizio offerto, ma contribuisce anche a creare un ambiente scolastico più sicuro e accogliente per tutti

BENEFICI DELLA RETE DEI SERVIZI

- **Supporto Integrato:** La cooperazione tra diversi servizi consente un approccio multidisciplinare che affronta le diverse esigenze degli studenti e delle famiglie.
 - **Riferimenti Accessibili:** Garantisce che le famiglie e gli studenti abbiano accesso immediato a risorse e supporto, facilitando il percorso verso il benessere.
 - **Prevenzione e Intervento:** Promuove strategie di prevenzione e intervento tempestivo, aiutando a individuare e affrontare precocemente le difficoltà.
- 

Domande e Risposte



Spazio per domande e chiarimenti

INVITO A CONDIVIDERE
SUGGERIMENTI - ESPERIENZE O
PREOCCUPAZIONI

Come Prenotare un Colloquio



-Accesso: Gli interessati possono prenotare un colloquio contattando il servizio tramite email, o direttamente a scuola attraverso la Professoressa Quartulli Marica.

-Colloqui: Gli incontri possono essere individuali o di gruppo, a seconda delle esigenze.

-Riservatezza: Tutte le conversazioni sono trattate con la massima riservatezza e rispetto.



Contatti Utili

Mail di contatto

LOREDANALABARBERA@ICSAVIGNANOMO.ISTRUZIONEER.IT
PSICOLOGA SCOLASTICA

MARICAQUARTULLI@ICSAVIGNANOMO.ISTRUZIONEER.IT
REFERENTE DEL PROGETTO SCOLASTICO

Contatti scolastici

Istituto comprensivo "S. Pertini"
Via Emilia Romagna, 290
Savignano SP MO
tel 059 730804

Dirigente scolastico Marta Esposito



Conclusione



SOTTOLINEIAMO QUANTO SIA CRUCIALE LA COLLABORAZIONE TRA SCUOLA E FAMIGLIA PER IL BENESSERE DEI NOSTRI RAGAZZI.

Vi invitiamo a contribuire attivamente al servizio di ascolto psicologico: la vostra presenza e il vostro coinvolgimento possono fare la differenza. Insieme, possiamo offrire un sostegno efficace e un ambiente favorevole alla crescita dei nostri giovani.

Grazie per l'attenzione!

